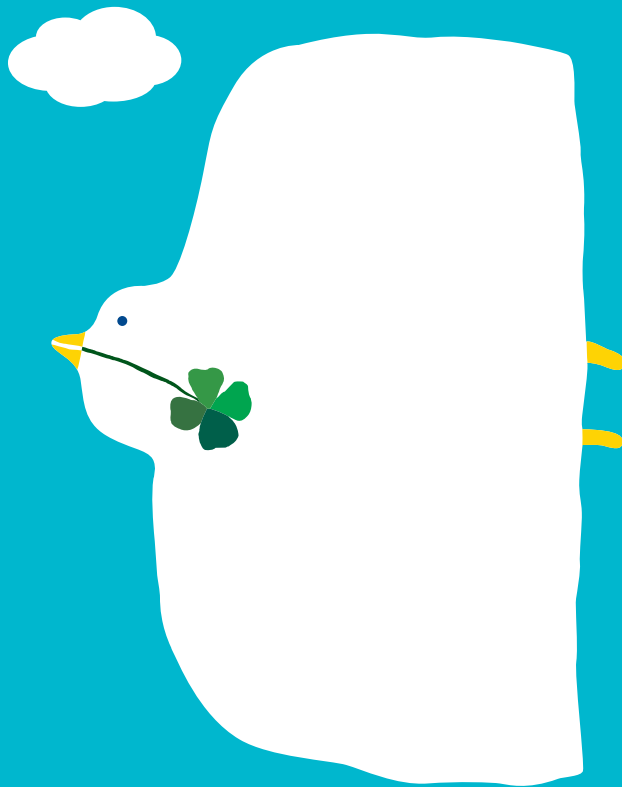


Access Map



こうべ市 歯科センター

Kobe Dental Center



車の方

国道2号線「大橋4丁目」の交差点を南に向かいます。一つ目の信号を右に曲がり、「アスタくにつか3番館」(ケーズデンキの建物)の駐車場3階～5階に駐車して下さい。

車を停めた後、エレベーターで2階へ行きます。エレベーターを出て右へスロープ沿いに歩くと突き当りが歯科センターです。

電車の方

JR・地下鉄山手線「新長田駅」で乗り換え、地下鉄海岸線「駒ヶ林駅」で降ります。改札を出て右のエレベーターで地上階に出ます。

*詳しい道順はホームページに写真付きで案内しています。ご参照下さい。

所在地

〒653-0042 神戸市長田区二葉町5丁目 1-1-201

アスタくにつか5番館2F

電話：078-612-8020

FAX：078-612-8021

すべての方に安全で 安心な歯科治療を

こうべ市歯科センターは、公益社団法人 神戸市歯科医師会 が運営しています

一般歯科診療所での治療が難しい方のための歯科診療所です。

初めて受診する患者さんへ

かかりつけ歯科・病院と相談し、
当センターへの紹介状の作成をお願いします



紹介状を受け取る



センターへ初診予約の申し込みの電話またはFAXをする

電話：078-612-8020

FAX：078-612-8021

診療曜日・時間

診療時間	月	火	水	木	金	土	日・祝
午前 9:00～12:00 (受付 11:30まで)	●	●	●	●	●	—	—
午後 1:30～5:00 (受付 4:30まで)	●	●	●	●	●	—	—

休診：土・日・祝

患者さんを歯科センターへ紹介したい方へ (医療機関、学校、療育機関、介護施設など)

- 紹介状を作成し、患者さんにお渡しください。
- 当センターの初診は、完全予約制です。
患者さんからセンターに電話して、初診予約をとるようお願いください。
- 詳しい紹介手順は、当センターのホームページに記載しています。

受診対象者

- ・知的障がい者
 - ・身体障がい者
 - ・精神障がい者
 - ・歯科治療恐怖症
 - ・嘔吐反射がある（吐き気が起こりやすい）方
 - ・心臓その他疾患により歯科治療に注意が必要な方
 - ・歯医者での治療をどうしても嫌がるお子さん
- など一般歯科診療所での受診が難しい方

治療への取り組み

治療に関しては、いろいろな手法で皆さまの歯科治療をよりスムーズに、快適に行えるよう取り組んでいます。
当歯科センターで行っている手法はおもに以下のようなものです。

- ・歯みがきや治療の練習（トレーニング）
- ・絵カードなどで治療内容を理解しやすいようにする
- ・体位を安定させて治療を行う
- ・各種生体モニターを用いて患者さんの全身状態を把握しながら歯科治療を行う
- ・好みの音楽をかけて治療する
- ・全身麻酔や鎮静法など、薬剤を用いて歯科治療を行う

歯科センターの
ホームページです

